



La Lettre de l'Aphyllanthe

Activités pour Petits et Grands

Hiver 2021

Edition du 05/02/2021

Assemblée Générale 2020

Vendredi 26 mars

18h00 à la salle des fêtes de Foissac,
dans le respect des règles sanitaires



Rapports moral et financier
Election du nouveau CA

Le mot de la présidente

Chers adhérents et amis de l'Aphyllanthe

Depuis presque une année l'association vit au ralenti car cette terrible crise sanitaire nous a imposé son rythme, mais une petite lueur semble poindre à l'horizon et nous donne l'espoir de reprendre toutes nos activités dans le courant de l'année.

Le lien social, les rencontres, le partage, l'accueil, l'écoute, la convivialité et la bienveillance font partie du socle de l'association et je peux vous dire que vous nous manquez...

*À très bientôt, amicalement,
Claude*



Les futurs objectifs de l'association

L'essentiel du financement de l'Association l'Aphyllanthe provient de la CAF du Gard sur une convention d'animation sociale de 4 ans qui se termine à la fin de 2021. Au plus tard en août de cette année, nous allons demander un renouvellement de convention pour 2022 à 2025.

Pour renouveler cette convention, la CAF attend de nous une proposition de nouveau projet d'animation sociale dont le socle de base doit rester cohérent avec ses objectifs (favoriser le lien social intergénérationnel, la laïcité, l'ouverture, les actions pour les familles ...). Le projet doit également rester dans la ligne de nos statuts (liens et échanges entre générations, gestion de la bibliothèque, organisation de manifestations sociales, culturelles et éducatives).

Mais surtout, ce nouveau projet d'animation doit être construit en prenant en compte les souhaits de nos adhérents et de nos partenaires locaux (les mairies, les associations, la CCPU).

Pour cette raison nous débutons actuellement une série de consultations afin de pouvoir construire un projet social dans l'intérêt de tous.

Or lors de la dernière AG du 11 septembre 2020, deux grandes orientations thématiques ont été définies en accord avec nos adhérents : le numérique et la protection de l'environnement.

Pour l'environnement, nous souhaitons vous solliciter, pour tous les projets, idées, propositions qui vous tiennent à cœur et dans lesquels vous souhaiteriez vous investir. Comme exemples, nous avons pensé à la création d'un jardin pédagogique, en permaculture, et à la découverte du monde des abeilles avec la mise en place d'une ruche.

En ce qui concerne le numérique, nous avons diverses possibilités dont, par exemple, des interventions de formation dans les écoles, de la formation pour adultes et seniors, des ateliers et partages de savoirs intergénérationnels sur le bon et le moins bon du numérique, des conférences et la projection de films. Vous avez certainement aussi des idées ou des souhaits sur ce sujet. Nous sommes ouverts à vos projets.

Construisons ensemble l'avenir de l'Aphyllanthe

Mais ceci n'est pas restrictif : si vous voulez vous investir dans l'un de ces projets, ou si d'autres sujets vous passionnent, n'hésitez pas à nous contacter. L'Aphyllanthe a besoin de vous !

Planning actuel



Les conditions sanitaires actuelles ne nous permettent pas de programmer de nouvelles sorties ni de nouveaux stages, et l'incertitude demeure sur la date de reprise des activités hebdomadaires...

Nous vous tiendrons au courant par infolettre de l'évolution de la situation.

Notez cependant que la bibliothèque reste ouverte ! (Horaires en page 4)

Merci de votre compréhension et à bientôt.



Programme des activités

La date de reprise des activités vous sera notifiée par une info-lettre

Activités hebdomadaires

	ACTIVITE	HEURE	LIEU	ANIMATEUR	PUBLIC	TARIF (*) ANNUEL
LUNDI	Gym douce 1	11h00 -12h00	Foyer	Mathias Foreau	Adultes	120 € (1)
	Petits travaux de couture	14h30 -17h00	Atelier	Nicole Margoux	Adultes	15 € (2)
	Pilates	18h30 -19h30	Foyer	Pascale Toms	Adultes	140 € (4)
MERCREDI	Théâtre enfants	13h30 - 15h00	Foyer	Patricia Matisson	Enfants et ados à partir de 7 ans	80 € (4)
	Jeux de cartes	à 20h00	Bibliothèque	Laurent Sauvin	Adultes	5 € (8)
	Poterie	16h30-18h00	Presbytère	Marie Ducatel	Enfants et adultes	Enf : 80 € (6) Ad: 130 € (6)
JEUDI	Gym douce 2	11h00 -12h00	Foyer	Mathias Foreau	Adultes	120 € (1)
	Tricot-thé	14h00 -17h30	Bibliothèque	Céline Cluchey Claire Lasserre Lydie Krause	Adultes	15 € (2)
	Yoga	18h00 -19h30	Foyer	Céline Brion	Adultes	252 € (4)
VENDREDI	Randonnées	13h00 -18h00 + 2 mardis par mois à la journée	Départ sur le lieu de la rando	J-C. Trimintin J. Cluchey	Adultes	5 € (8)

Activités mensuelles et bimensuelles

<p>Cercle des lectrices animé par Nicole Gaüzère et Claire Lasserre</p> <p>Chaque 1er lundi du mois De 14h30 à 17h30 à la bibliothèque</p> <p>Gratuit</p>	<p>Stages de poterie animé par Marie Ducatel</p> <p>Le premier et le troisième samedi du mois de 10h00 à 12h30 au presbytère</p> <p>Pour adultes et ados Tarif pour une séance : adhérents : 15 € / non-adhérent : 25 €. Matériel et cuisson compris.</p>
--	--

Programme CLAS d'octobre 2020 à juin 2021

LUNDI (5)	Aide à la scolarité	16h30 -17h30	Ecole de Foissac	Marie Ducatel	Enfants du CP	gratuit (3)
MARDI (5)	Aide à la scolarité	16h30 -17h30	Ecole de Foissac	Marie Ducatel	CM1/CM2	gratuit (3)
JEUDI (5)	Aide à la scolarité	16h30 -17h30	Ecole de Foissac	Marie Ducatel	CE1/CE2	gratuit (3)

- (1) tarif pour 30 cours
- (2) tarif combiné donnant accès aux 2 ateliers : "tricot-thé" et "petits travaux de couture"
- (3) cours gratuit car subventionné par la CAF dans le cadre du programme CLAS
- (4) tarif pour 28 cours
- (5) contrat de projet et feuille d'inscription à signer
- (6) pour 28 cours, matériel et cuisson compris
- (7) pour 28 cours, matériel compris
- (8) pour toutes les sorties ou séances de l'année



La modicité du tarif des activités hebdomadaires pour les enfants est rendue possible grâce à la subvention conséquente accordée par la CAF (Caisse d'allocations familiales)

Les activités hebdomadaires payantes n'ont pas lieu pendant les vacances scolaires.
Voir à la page 4 les conditions d'inscription à toutes les activités

Siège : Bibliothèque, Mairie, 280 route Stéphane Hessel
30700 Aigaliers
Tél : 04 66 22 10 20

Internet : www.aphyllanthe.fr/association
Mail : aphyllanthe@orange.fr

Ateliers de partage de savoirs



Nous avons tous des savoirs... Partageons-les dans des ateliers ponctuels gratuits où des bénévoles font profiter aux adhérents de leurs connaissances et compétences.



Plus de détails sur le site Internet

Tennis à Aigaliers

L'Aphyllanthe gère le terrain de tennis de la commune d'Aigaliers. Après avoir pris votre abonnement annuel au secrétariat et obtenu le code, vous pourrez réserver des plages horaires en vous inscrivant sur le tableau affiché au terrain.

(Détail des tarifs sur le site Internet)



Dernières nouvelles de l'association

Reprise des activités à la rentrée



Atelier Théâtre



Pilates



Gym douce



Randonnées



Tricot-thé



Jeux de cartes

Lecture de contes aux enfants

L'Aphyllanthe, soucieuse de susciter le désir de lecture chez les plus jeunes, anime depuis de nombreuses années des lectures de contes pour l'école maternelle d'Aigaliers en temps scolaire, et pour le centre de loisirs pendant les vacances. Ainsi, une fine équipe de liseuses se rend disponible tous les mois pour animer ces moments partagés.



Vacances de Toussaint

Jeux en famille, cinéma, patinoire et... atelier poterie d'Halloween sur le thème des fruits de saison !



Sortie à Planet Océan

Trois familles ont profité de la visite combinée de l'aquarium et du planétarium de Montpellier. Une journée qui s'est terminée "des étoiles plein les yeux" ...



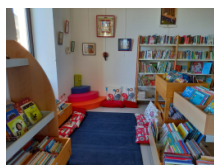
Les nouvelles de la bibliothèque



La saison 2 du confinement a vu les portes de la bibliothèque se fermer à nouveau. Mais le réseau des bibliothèques du Pays d'Uzès, fort de l'expérience du printemps, s'est organisé pour que les lecteurs ne restent pas le bec dans l'eau. Ainsi, le click & collect s'est mis en place pour permettre aux usagers de rendre et emprunter des ouvrages pendant cette période. Actuellement la bibliothèque est réouverte aux horaires habituels (voir page 4).

De nouveaux aménagements pour la bibliothèque d'Aigaliers !

Un espace de lecture plus convivial avec des présentoirs, une nouvelle table, deux nouveaux fauteuils et un espace pour les enfants.



Le fonds s'est enrichi de 85 nouveaux ouvrages pour adultes et pour enfants (dont la liste est consultable sur le site), grâce à la subvention de la mairie d'Aigaliers. Les bénévoles de l'association se sont empressés de les équiper, tâche ingrate mais qui permet de les emprunter au plus vite !



Et enfin la bibliothèque s'est parée pour les fêtes de Noël...



Informations sur l' Association

Nos objectifs et nos partenaires

L'Association a pour but de créer de l'animation culturelle, sociale et intergénérationnelle dans les communes de Foissac, d'Aigaliers et de Baron. Aussi nous agissons en coopération et avec le soutien financier des mairies des trois communes, du Conseil Départemental du Gard et de la CAF du Gard.

Nous proposons des activités hebdomadaires ainsi que des activités ponctuelles, visites du patrimoine, sorties culturelles, spectacles... Nous participons au programme national CLAS d'aide à la scolarité : aide aux devoirs et sorties scolaires.

Dans le cadre des activités REAAP nous proposons des sorties pour parents et enfants.

Une gestion menée par les 12 membres du CA et du bureau, tous bénévoles.



Récapitulatif des conditions

Adhésion

Coût annuel de l'adhésion (période du 1er septembre au 31 août de l'année suivante) :

Individuelle : 15 € ; Familiale : 15 € pour la 1ère personne, 3 € pour la 2ème et 1 € par personne supplémentaire (enfant uniquement - maximum de 5 personnes par adhésion familiale).

Les enfants mentionnés sur la fiche d'adhésion doivent avoir moins de 18 ans et résider à la même adresse que le titulaire.

Les petits-enfants sont admis sous conditions.

Les adhésions et inscriptions aux activités se font à la bibliothèque d'Aigaliers aux heures d'ouverture.

Inscription aux activités hebdomadaires

L'adhésion à l'Association est obligatoire pour participer aux activités hebdomadaires sauf pour le programme CLAS.

Une attestation d'assurance est obligatoire pour les mineurs.

Un cours ou une séance d'essai sont possibles moyennant la signature, le cas échéant, d'une décharge de responsabilité.

Les cotisations aux activités hebdomadaires sont payables en une seule fois au début de la saison en espèces, par chèque ou par virement.

Inscription aux activités ponctuelles

L'adhésion n'est pas requise mais permet de bénéficier de tarifs préférentiels le cas échéant. Cependant, certaines activités ponctuelles peuvent n'être réservées qu'aux seuls adhérents.

Les inscriptions ne sont validées qu'à réception des paiements y afférents et sont prises en considération dans l'ordre chronologique de réception de ces derniers.

Le détail des conditions (montant, dates butoirs, ...) est affiché à la bibliothèque et disponible sur le site de l'association ou encore sur demande au secrétariat.

Communication/Publication

Pour la vie de l'Association, pour les randonnées, pour le calendrier des activités, pour la Bibliothèque,

un seul site désormais : www.aphyllanthe.fr/association/

L'Association édite un document d'information appelé *La Lettre de l'Aphyllanthe* trois fois par an (à la

rentrée, en janvier et en avril). Elle est présente également sur le site.



La bibliothèque : Un lieu de rencontre

La bibliothèque est ouverte à tous sans cotisation. La collection inclut environ 2500 romans et ouvrages en tous genres.

Le renouvellement des titres proposés est assuré par le passage trimestriel du bibliobus et l'acquisition de nouveautés de la rentrée littéraire. Ce sont les membres du cercle des lectrices qui s'en chargent, selon les suggestions des usagers de la bibliothèque, et grâce à la subvention allouée par la commune d'Aigaliers.

Cercle des Lectrices : Le 1er lundi du mois à 14h30
à la bibliothèque d'Aigaliers

Lectures et contes

Chaque mois, des bénévoles de l'association se rendent à la bibliothèque pour faire la lecture de contes aux enfants de l'école d'Aigaliers, qui à cette occasion peuvent également emprunter des ouvrages. Pendant les vacances scolaires, ce sont les enfants du centre de loisirs qu'ils régaleront d'histoires et de contes.

La lettre de l'Aphyllanthe contient un encart-livres où vous trouverez des suggestions de lecture recommandées par nos lecteurs adultes, ados et enfants, et ...une recette de cuisine.



Horaire de la bibliothèque

Mercredi de 9h00 à 12h00 et de 14h00 à 18h00

Jedi et vendredi de 9h00 à 12h

Siège : Bibliothèque, Mairie, 280 route Stéphane Hessel
30700 Aigaliers
Tél : 04 66 22 10 20

Internet : www.aphyllanthe.fr/association/
Mail : aphyllanthe@orange.fr